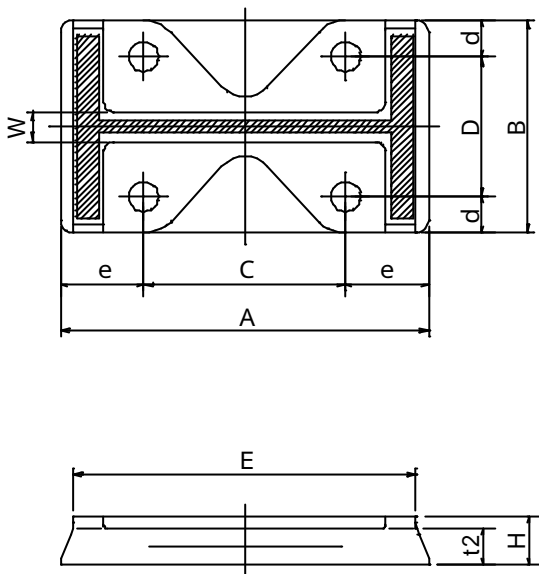


2.2.6 ハイベース H形の寸法一覧



ハイベース型式	RC断面 (min)
SRCH400-C1-42	650×500
SRCH400-S1-42	650×550
SRCH400-M1-42	650×650
SRCH450-C1-42	700×500
SRCH450-S1-42	700×550
SRCH500-C1-42	750×500
SRCH500-S1-42	750×550
SRCH550-C1-42	800×500
SRCH550-S1-42	800×550
SRCH600-C1-42	850×500
SRCH600-S1-42	850×550
SRCH650-C1-42	900×500
SRCH650-S1-42	900×550
SRCH700-C1-42	950×500
SRCH700-S1-42	950×550
SRCH750-C1-42	1000×500
SRCH800-S1-42	1050×550

ハイベース型式	適用フランジ幅	適用フランジ厚	適用ウェブ厚	寸法 (mm)										質量 (kg)		セット質量 (kg)
				A	B	C	D	E	W	H	d	e	t2	ハイベース	部品	
SRCH400-C1-42	~250	~36	~19	450	300	180	180	410	50	80	60	135	55	69	87	156
SRCH400-S1-42	~300	~36	~19	450	350	180	230	410	50	85	60	135	59	86	89	175
SRCH400-M1-42	~400	~36	~19	450	450	180	330	410	50	90	60	135	63	117	92	209
SRCH450-C1-42	~250	~36	~19	500	300	230	180	460	50	80	60	135	55	75	89	164
SRCH450-S1-42	~300	~36	~19	500	350	230	230	460	50	85	60	135	59	93	90	183
SRCH500-C1-42	~250	~36	~19	550	300	280	180	510	50	80	60	135	55	80	90	170
SRCH500-S1-42	~300	~36	~19	550	350	280	230	510	50	85	60	135	59	100	92	192
SRCH550-C1-42	~250	~36	~19	600	300	330	180	560	50	80	60	135	55	85	92	177
SRCH550-S1-42	~300	~36	~19	600	350	330	230	560	50	85	60	135	59	107	94	201
SRCH600-C1-42	~250	~36	~19	650	300	380	180	610	50	80	60	135	55	91	94	185
SRCH600-S1-42	~300	~36	~19	650	350	380	230	610	50	85	60	135	59	113	96	209
SRCH650-C1-42	~250	~36	~19	700	300	430	180	660	50	80	60	135	55	97	96	193
SRCH650-S1-42	~300	~36	~19	700	350	430	230	660	50	85	60	135	59	120	98	218
SRCH700-C1-42	~250	~36	~19	750	300	480	180	710	50	80	60	135	55	103	98	201
SRCH700-S1-42	~300	~36	~19	750	350	480	230	710	50	85	60	135	59	128	100	228
SRCH750-C1-42	~250	~36	~19	800	300	530	180	760	50	80	60	135	55	108	100	208
SRCH800-S1-42	~300	~36	~19	850	350	580	230	810	50	85	60	135	59	142	104	246

部品の質量はアンカーボルト部品と形板の1セットの質量です。

表中にないサイズについても対応可能です。日立機材㈱にお問い合わせください。

堰跡の凸部があるものがありますが、ご使用上性能に問題はございません。

RC断面は最小寸法です。本ハンドブック第3章等を参照し、柱脚部の設計を行ってください。