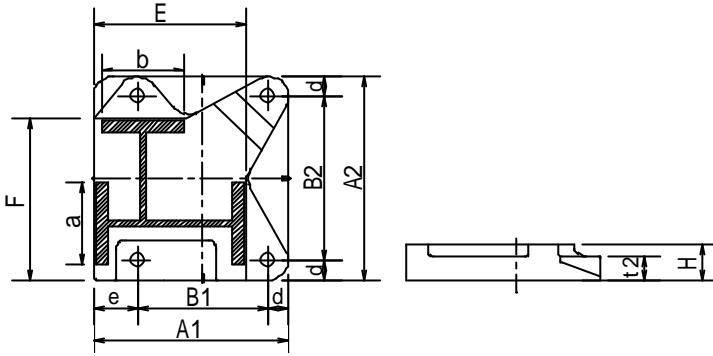


2.2.4 ハイベース LL形の寸法一覧



ハイベース 型式	RC断面 (min)
LL400-S1-30	700
LL450-S1-30	750
LL500-S1-42	800
LL550-S1-42	850
LL600-S1-42	900
LL650-S1-42	950
LL700-S1-42	1000
LL750-S1-42	1050
LL800-S1-42	1100

ハイベース 型式	適用 フランジ 幅 (a)	適用 フランジ 幅 (b)	適用 フランジ 厚	適用 ウエブ 厚	寸法 (mm)										質量(kg)		セット 質量 (kg)
					A1	B1	A2	B2	E	F	H	d	e	t2	ハイベース	部品	
LL400-S1-30	~200	~250	~36	~19	455	300	490	400	360	395	80	45	110	55	125	43	168
LL450-S1-30	~250	~250	~36	~19	505	350	540	450	410	445	80	45	110	55	152	46	198
LL500-S1-42	~250	~300	~36	~19	545	350	580	460	415	450	110	60	135	72	228	98	326
LL550-S1-42	~300	~300	~36	~19	595	400	630	510	465	500	110	60	135	72	277	102	379
LL600-S1-42	~300	~300	~36	~19	645	450	680	560	515	550	110	60	135	72	330	106	436
LL650-S1-42	~300	~300	~36	~19	695	500	730	610	565	600	110	60	135	72	388	109	497
LL700-S1-42	~300	~300	~36	~19	745	550	780	660	615	650	110	60	135	72	446	113	559
LL750-S1-42	~300	~300	~36	~19	795	600	830	710	665	700	110	60	135	72	510	117	627
LL800-S1-42	~300	~300	~36	~19	845	650	880	760	715	750	110	60	135	72	585	121	706

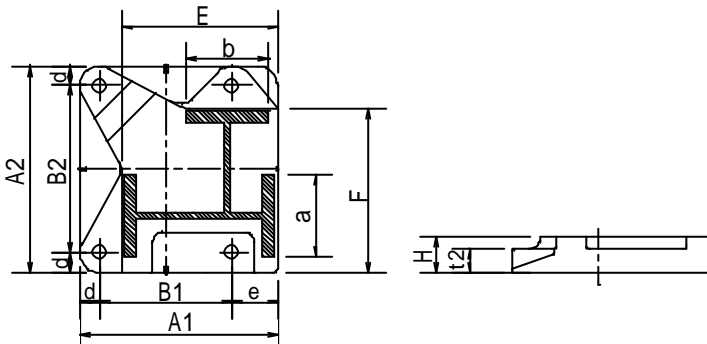
部品の質量はアンカーボルト部品と形板の1セットの質量です。

表中にないサイズについても対応可能です。日立機材㈱にお問い合わせください。

堰跡の凸部があるものがありますが、ご使用上性能に問題はありません。

RC断面は最小寸法です。本ハンドブック第3章等を参照し、柱脚部の設計を行ってください。

2.2.5 ハイベース LR形の寸法一覧



ハイベース 型式	RC断面 (min)
LR400-S1-30	700
LR450-S1-30	750
LR500-S1-42	800
LR550-S1-42	850
LR600-S1-42	900
LR650-S1-42	950
LR700-S1-42	1000
LR750-S1-42	1050
LR800-S1-42	1100

ハイベース 型式	適用 フランジ 幅 (a)	適用 フランジ 幅 (b)	適用 フランジ 厚	適用 ウエブ 厚	寸法 (mm)										質量(kg)		セット 質量 (kg)
					A1	B1	A2	B2	E	F	H	d	e	t2	ハイベース	部品	
LR400-S1-30	~200	~250	~36	~19	455	300	490	400	360	395	80	45	110	55	125	43	168
LR450-S1-30	~250	~250	~36	~19	505	350	540	450	410	445	80	45	110	55	152	46	198
LR500-S1-42	~250	~300	~36	~19	545	350	580	460	415	450	110	60	135	72	228	98	326
LR550-S1-42	~300	~300	~36	~19	595	400	630	510	465	500	110	60	135	72	277	102	379
LR600-S1-42	~300	~300	~36	~19	645	450	680	560	515	550	110	60	135	72	330	106	436
LR650-S1-42	~300	~300	~36	~19	695	500	730	610	565	600	110	60	135	72	388	109	497
LR700-S1-42	~300	~300	~36	~19	745	550	780	660	615	650	110	60	135	72	446	113	559
LR750-S1-42	~300	~300	~36	~19	795	600	830	710	665	700	110	60	135	72	510	117	627
LR800-S1-42	~300	~300	~36	~19	845	650	880	760	715	750	110	60	135	72	585	121	706

部品の質量はアンカーボルト部品と形板の1セットの質量です。

表中にないサイズについても対応可能です。日立機材㈱にお問い合わせください。

堰跡の凸部があるものがありますが、ご使用上性能に問題は 없습니다。

RC断面は最小寸法です。本ハンドブック第3章等を参照し、柱脚部の設計を行ってください。