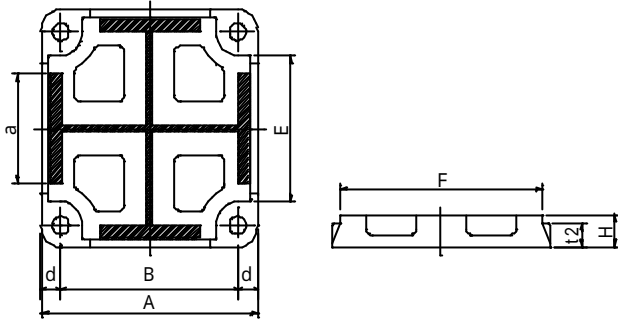


## 2.2.2 ハイベース X形の寸法一覧



ハイベース 型式	RC断面 (min)
X400-S1-30	700
X450-S1-30	750
X500-S1-42	800
X550-S1-42	850
X600-S1-42	900
X650-S1-42	950
X700-S1-42	1000
X750-S1-42	1050
X800-S1-42	1100

ハイベース 型式	適用 フランジ 幅 (a)	適用 フランジ 厚	適用 ウェブ 厚	寸法 (mm)							質量 (kg)		セット 質量 (kg)
				A	B	E	F	H	d	t2	ハイベース	部品	
X400-S1-30	~ 200	~ 36	~ 19	500	400	300	460	70	50	47	121	46	167
X450-S1-30	~ 250	~ 36	~ 19	550	450	350	510	70	50	47	156	49	205
X500-S1-42	~ 250	~ 36	~ 19	600	480	350	560	90	60	66	231	104	335
X550-S1-42	~ 300	~ 36	~ 19	650	530	400	610	90	60	66	264	107	371
X600-S1-42	~ 300	~ 36	~ 19	700	580	450	660	90	60	66	300	111	411
X650-S1-42	~ 350	~ 36	~ 19	750	630	500	710	90	60	66	336	115	451
X700-S1-42	~ 400	~ 36	~ 19	800	680	550	760	90	60	66	375	119	494
X750-S1-42	~ 400	~ 36	~ 19	850	730	600	810	90	60	66	414	122	536
X800-S1-42	~ 450	~ 36	~ 19	900	780	650	860	90	60	66	456	126	582

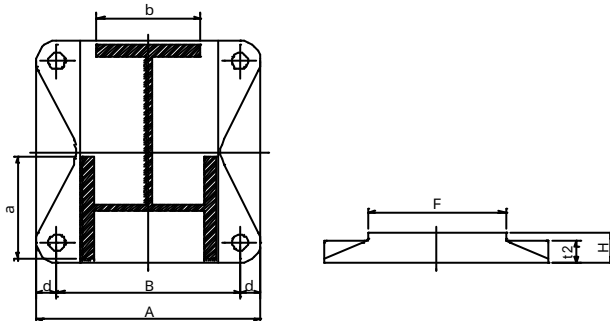
部品の質量はアンカーボルト部品と形板の1セットの質量です。

表中にないサイズについても対応可能です。日立機材㈱にお問い合わせください。

堰跡の凸部があるものがありますが、ご使用上性能に問題はありません。

RC断面は最小寸法です。本ハンドブック第3章等を参照し、柱脚部の設計を行ってください。

## 2.2.3 ハイベース T形の寸法一覧



ハイベース 型式	RC断面 (min)
T400-S1-30	700
T450-S1-30	750
T500-S1-42	800
T550-S1-42	850
T600-S1-42	900
T650-S1-42	950
T700-S1-42	1000
T750-S1-42	1050
T800-S1-42	1100

ハイベース 型式	適用 フランジ 幅 (a)	適用 フランジ 幅 (b)	適用 フランジ 厚	適用 ウェブ 厚	寸法 (mm)						質量 (kg)		セット 質量 (kg)
					A	B	F	H	d	t2	ハイベース	部品	
T400-S1-30	~ 200	~ 200	~ 36	~ 19	500	400	300	75	50	51	132	46	178
T450-S1-30	~ 250	~ 250	~ 36	~ 19	550	450	350	80	50	53	172	49	221
T500-S1-42	~ 300	~ 300	~ 36	~ 19	600	480	350	90	60	63	227	104	331
T550-S1-42	~ 300	~ 300	~ 36	~ 19	650	530	400	90	60	65	272	107	379
T600-S1-42	~ 300	~ 350	~ 36	~ 19	700	580	450	90	60	66	321	111	432
T650-S1-42	~ 300	~ 400	~ 36	~ 19	750	630	500	90	60	67	373	115	488
T700-S1-42	~ 300	~ 450	~ 36	~ 19	800	680	550	95	60	68	449	119	568
T750-S1-42	~ 300	~ 500	~ 36	~ 19	850	730	600	95	60	69	513	123	636
T800-S1-42	~ 300	~ 550	~ 36	~ 19	900	780	650	95	60	70	582	126	708

部品の質量はアンカーボルト部品と形板の1セットの質量です。

表中にないサイズについても対応可能です。日立機材㈱にお問い合わせください。

堰跡の凸部があるものがありますが、ご使用上性能に問題はなりません。

RC断面は最小寸法です。本ハンドブック第3章等を参照し、柱脚部の設計を行ってください。