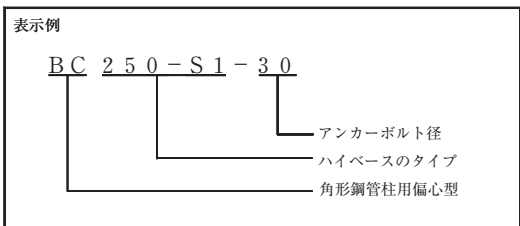
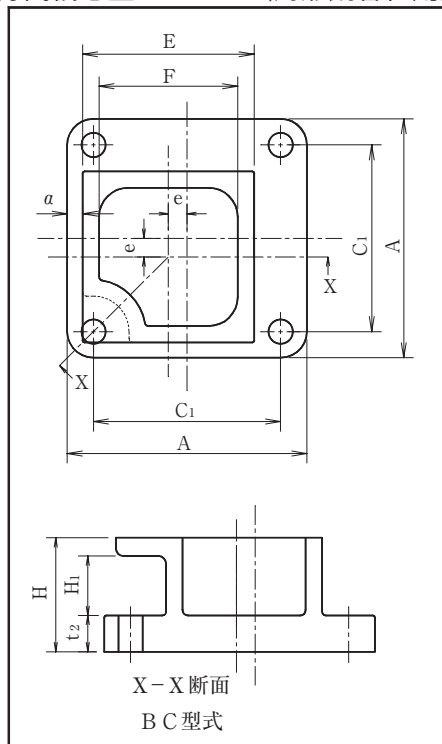


2.2.3 二方向偏心型ハイベース(角形鋼管柱用)



適用柱		ハイベース型式	偏心量 e	回転ばね定数 ×10 ³ kN・m/rad	寸法 (mm)								質量 (kg)		セット 質量 (kg)
サイズ	板厚 範囲				A	C ₁	E	F	α	H ₁	H	t ₂	ハイ ベース	部品	
□250×250	9~16	BC250-S1	40	35.7	380	280	256	200	25	131	230	67	120	32	152
														-36	43.1
□300×300	9~22	BC300-S1	40	54.4	450	340	306	240	35	141	260	77	192	51	243
														-42	73.0
□350×350	9~22	BC350-S1	50	79.8	500	380	356	290	25	149	280	86	263	88	351
														-48	103
□400×400	9~28	BC400-S1	50	126	590	450	408	328	45	160	310	100	411	125	536
														-56	158
□450×450	9~32	BC450-S1	50	154	640	500	458	370	45	159	305	97	478	128	606
														-56	182
□500×500	9~32	BC500-S1	60	177	670	530	508	420	25	158	300	95	523	130	653
														-56	207
□550×550	12~32	BC550-S1	60	220	720	580	558	470	25	158	300	93	588	133	721
														-56	251
□600×600	12~32	BC600-S1	60	249	770	630	610	520	25	159	300	91	657	136	793
														-56	295
□650×650	12~32	BC650-S1	60	350	840	690	660	570	35	171	325	105	859	218	1077
														-64	404
□700×700	12~32	BC700-S1	60	405	890	740	710	620	35	173	325	102	936	223	1159
														-64	463

部品の質量はアンカーボルト部品と形板を合わせた質量を、セット質量はハイベースと部品の総質量を表す。
表中に無いサイズについても対応可能です。日立機材(株)にお問い合わせ下さい。

△注意 堰跡の凸部があるものがありますが、ご使用上、性能に問題はありません。